

ATTERRISSAGE A VUE

Visual landing

Usage restreint
Restricted use

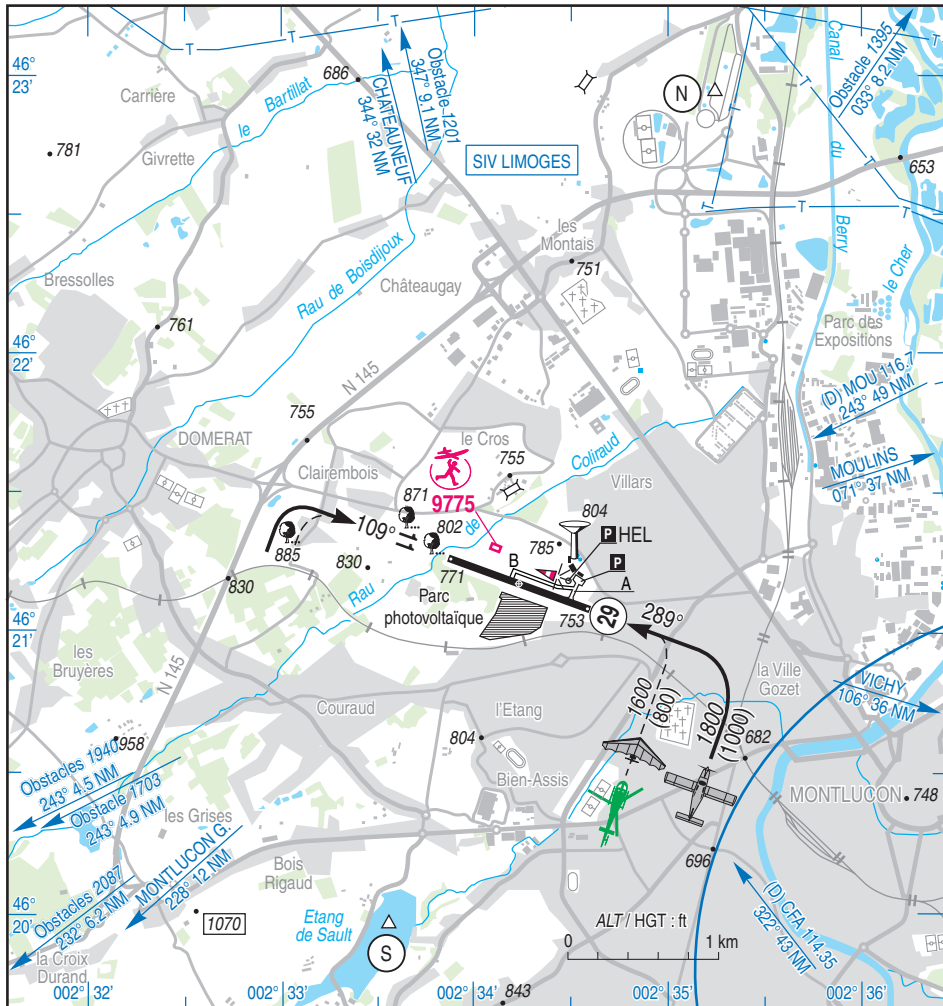
03 NOV 22

MONTLUCON DOMERAT

AD 2 LFLT ATT 01

	ALT AD : 771 (28 hPa) LAT : 46 21 10 N LONG : 002 34 14 E	LFLT VAR : 1°E (20)
--	--	-------------------------------

APP : NIL
 TWR : NIL
 A/A : 123.500



RWY	QFU	Dimensions Dimension	Nature Surface	Résistance Strength	TODA	ASDA	LDA
11	109	1000 x 30	Revêtue	3 / - / -	-	-	1000
29	289	1000 x 30	Paved	3 / - / -	1000	1000	1000

Aides lumineuses : NIL

Lighting aids : NIL

03 NOV 22

LEGENDE / KEY

 Aire de trafic / Apron

 Point d'attente / Holding point

 TWY B sens unique
One-way TWY B

Parking hélicoptères
Helicopters stand



P

Parking Avion
Airplanes apron



B

A

0 50 m

29

MONTLUÇON DOMERAT

Consignes particulières / *Special instructions*

Conditions d'utilisation de l'AD

AD réservé :

- aux ACFT basés.
- aux ACFT exceptionnellement autorisés par CAA et l'exploitant d'aérodrome.

Dangers à la navigation aérienne

- ← Par vent d'Est possibilité de rabattants au QFU 109°.

Procédures et consignes particulières

- ← TWY B à sens unique (de l'intersection piste vers A).
Atterrissage RWY 29 : Ne pas dépasser le Cher en étape de base.
Décollage RWY 29 : ne pas virer avant le pont sur la RN 145.
Eviter le survol de la ville de Domérat.
Décollage RWY 11 interdit.
- ← QFU 289° préférentiel cause environnement.
Roulage interdit hors RWY et TWY.
ARRIVEES / DEPARTS SECTEUR EST :
Cause nuisances procéder via les points N ou S.
Eviter au maximum le survol des zones habitées.

- Points de compte rendu

AD operating conditions

AD reserved for :

- home-based ACFT.
- ACFT exceptionally authorized by CAA and the AD operator.

Air navigation hazards

If wind blowing from E possibility of high downdrafts QFU 109°.

Procedures and special instructions

- TWY B one-way (from RWY intersection to A).
LDG RWY 29 : Do not go beyond the Cher river on base leg.
Take-off RWY 29 : do not turn before the bridge on the RN 145.
Avoid to fly over Domérat town.
TKOF RWY 11 prohibited.
Preferred QFU 289° due to environment.
Taxiing prohibited except on RWY and TWY.
ARRIVALS / DEPARTURES FROM EAST:
Proceed via N or S point for noise abatement.
Avoid overflying inhabited areas.

- Reporting points

Points	Coordonnées <i>Coordinates</i>	Noms <i>Names</i>
← N	46°22'59" N – 002°35'12" E	Stade et centre aquatique / <i>Stadium and aquatic center.</i>
S	46°19'57" N – 002°33'35" E	Étang de Sault / <i>Sault Pond</i>

Activités diverses

AEM sur AD (N° 9775) : 500 ft ASFC - HJ.
Selon protocole.

Special activities

AEM at AD (NR 9775) : 500 ft ASFC - HJ.
As per protocol.

MONTLUÇON DOMÉRAT

Informations diverses / Miscellaneous

Horaires sauf indication contraire / *Timetables unless otherwise specified*
UTC HIV ; HOR ETE : -1HR / *UTC WIN ; SUM SKED : -1HR*

- 1- **Situation / Location** : 3 km NW Montluçon (03 - Allier).
- 2- **ATS** : NIL.
- 3- **VFR de nuit / Night VFR** : Non agréé / *Not approved*.
- ← 4- **Exploitant d'aérodrome / AD operator** : Aéroclub de Montluçon-Domérat
Allée Léon Biancotto
03410 Domérat
TEL : 04 70 29 18 99 - E-Mail : acb.montlucon.domerat@gmail.com
- ← 5- **CAA** : DSAC Centre-Est (voir / *see GEN VAC*).
- 6- **BRIA** : BORDEAUX (voir / *see GEN VAC*).
- ← 7- **Préparation du vol / Flight preparation** : Acheminement FPL VFR / *Addressing VFR FPL* : voir / *see GEN VAC*
- 8- **MET** : VFR : voir / *see GEN VAC* ; IFR : voir / *see AIP GEN 3.5* ; Station : NIL.
- 9- **Douanes, Police / Customs, Police** : NIL.
- 10- **AVT** : NIL.
- 11- **RFFS** : Niveau 1 / *Level 1*.
- 12- **Péril animalier / Wildlife strike hazard** : NIL.
- 13- **Hangars pour aéronefs de passage / Transient aircraft hangars** : NIL.
- 14- **Réparations / Repairs** : NIL.
- 15- **ACB** : de Montluçon Domérat (voir exploitant / *see operator*).